

Staðsetning vindmælimasturs

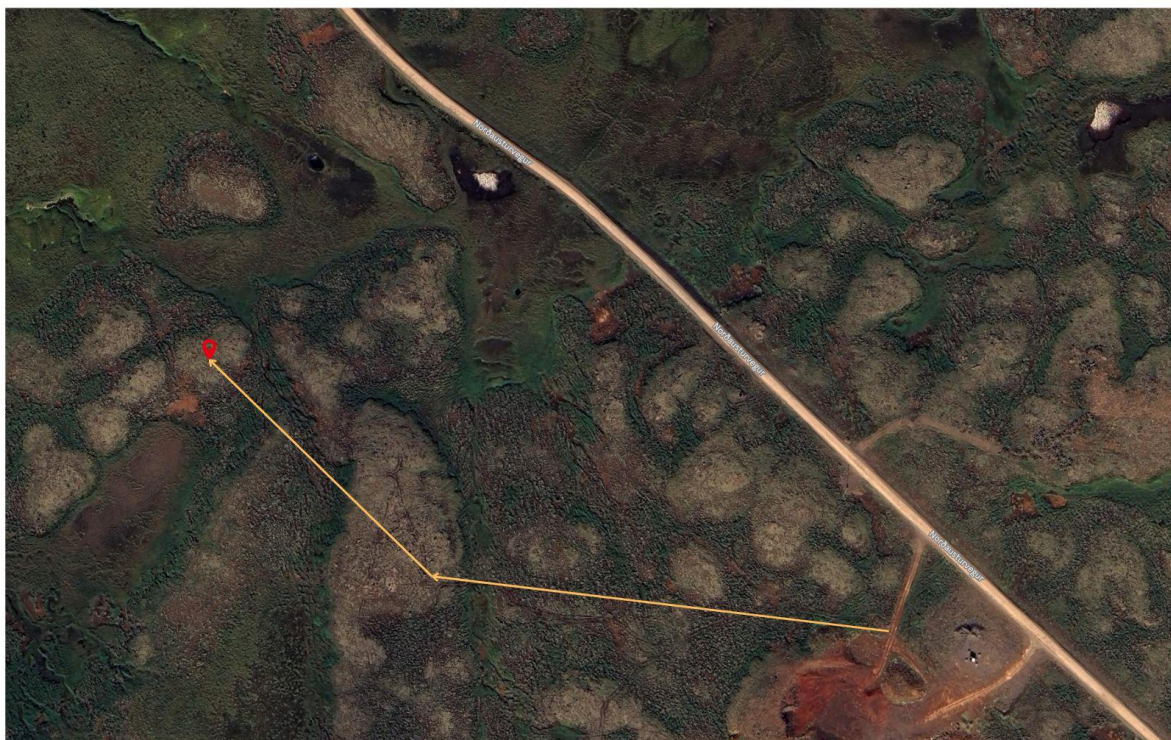
Ósk um skriflegt samþykki Jarðarsjóðs



Við hjá wpd Ísland ehf stefnum á að senda inn umsókn um byggingarleyfi til skipulags- og umhverfisnefndar Langanesbyggðar vegna vindmælimasturs. Óskum við því eftir formlegu samþykki Jarðarsjóðs Langanesbyggðar á staðsetningu vindmælimastursins, en staðsetningin var ákveðin í sátt og samtali við fulltrúa sveitarstjórnar Langanesbyggðar.

Við vonumst til að senda inn umsókn um áform til þess að reisa vindmælimastur í landi Staðarsels núna í október til þess að styðja áframhaldandi rannsóknir um nýtingamöguleika vindorku á svæðinu í samvinnu við Sveitarfélagið. Eftir að hafa unnið rannsóknir út frá nokkrum mismunandi mögulegum staðsetningum vindmælimasturs varð þessi fyrir valinu sem besti kostur, bæði upp á gæði gagna en einnig þar sem minnst rask yrði á náttúru vegna gerðar á vegslóða.

Staðsetningu og hugmyndir að vegslóða má finna hér:



Möguleg staðsetning vindmælimasturs

Hugmynd að aðkomu vegslóða og jarðstrengs

Með von um jákvæðar undirtektir